

Du har fått en database i retur fra support, den er pakket som en zip-fil, slik legger du den inn igjen.

Her er to måter å gjøre det på, det finnes flere.

Punkt 1 til 7 er lik for begge, punkt 8 og opp er to alternative metoder (side 3 og 4).

I e-post programmet ditt vil e-posten se omtrent ut som vist til høyre:

1

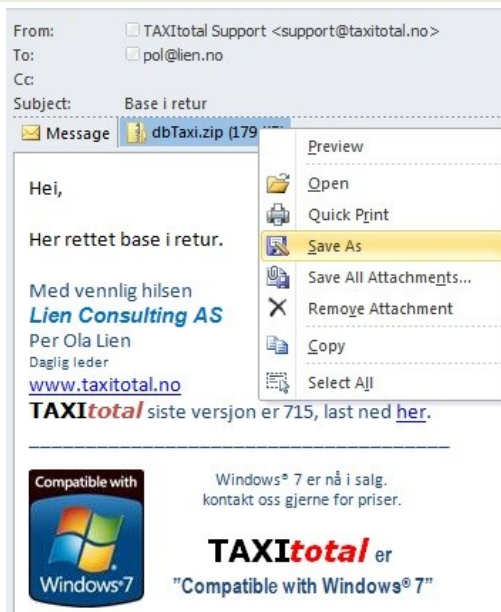
Her ser du vedlegget, **dbTaxi.zip**

Vedlegget trenger slett ikke hete det samme i e-posten du har fått, men vanligvis vil innholdet (se nedenfor) være det samme.

Bildene her er tatt på Windows 7, de vil være forholdsvis like også på andre Windows versjoner.

Proessen videre er :

- Lagre vedlegget på PC'en din, det ligger foreløpig bare inne i e-posten.
- Finne igjen vedlegget, åpne det, og kopiere innholdet.
- Finne databasemappen til **TAXItotal** og lime inn den nye basen i den, alternativt legge basen (mdb) i samme mappe som vedlegget (zip) og lese den inn derfra i **TAXItotal**.



Klikk med HØYRE musetast på vedlegget.

Du får opp en liten meny med bl.a. valget **Lagre som**

2

Klikk på **Lagre som** og du får opp et bilde omtrent som nedenfor.

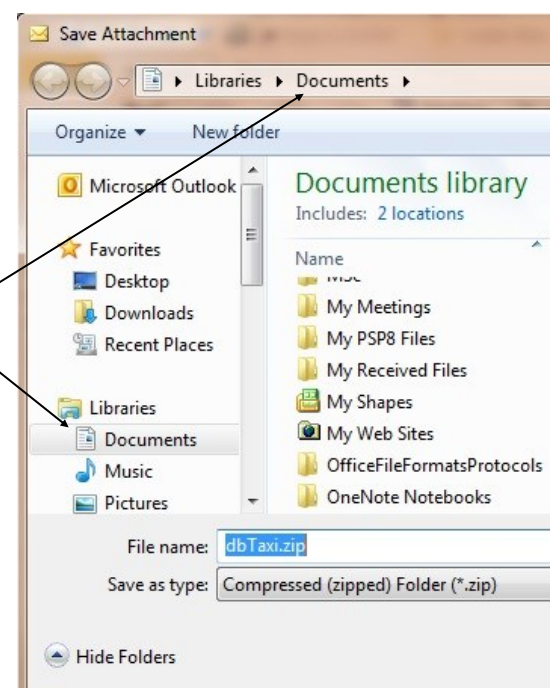
Som standard vil lagringsstedet være **Dokumenter**

3

Verifiser at dette er tilfelle ved å se hvilke mappe som er aktiv.

Klikk på **Lagre** –knappen.

Nå har du lagret vedlegget i mappen Dokumenter på din PC.

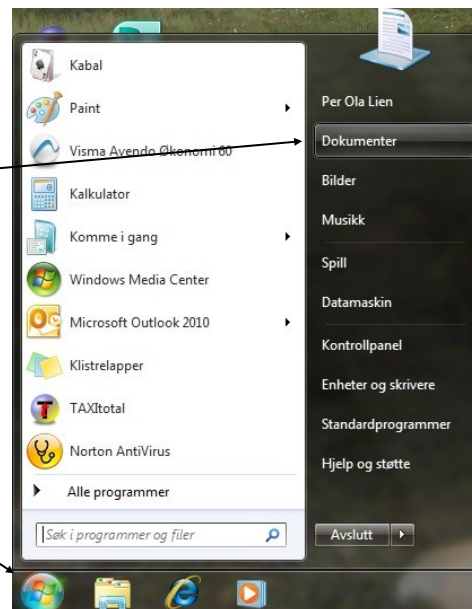


For å finne igjen vedlegget du lagret må vi finne igjen mappen **Dokumenter**

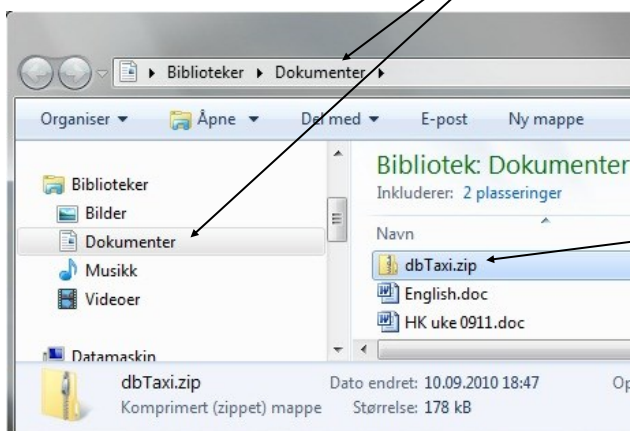
Det finnes et eget menyvalg for å gå rett til Dokumenter,

Klikk først på Windows tasten, deretter på Dokumenter i menyen

4



I det nye vinduet skal du nå kunne se at du står i **Dokumenter** mappen



Bla deg nedover på høyre side til du finner igjen **dbTaxi.zip**

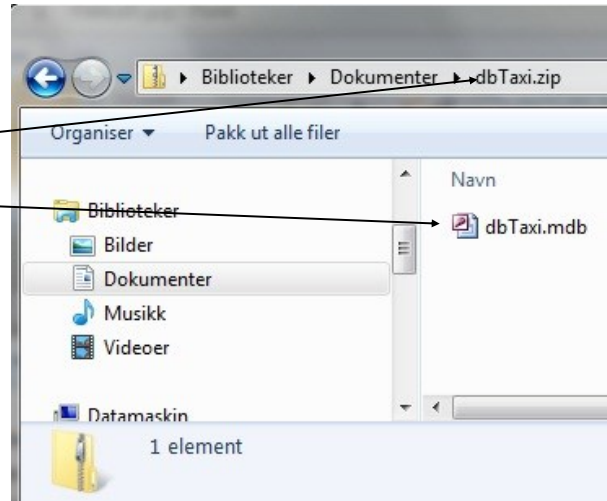
Dobbeltklikk på dbTaxi.zip med venstre muse-tast.

Bildet du får opp vil se ut som nedenfor.

5

Du har nå åpnet den komprimerte mappen **dbTaxi.zip** og ser innholdet, **dbTaxi.mdb** som er selve basen som du skal legge tilbake.

6



Klikk med **HØYRE** musetast på **dbTaxi.mdb**

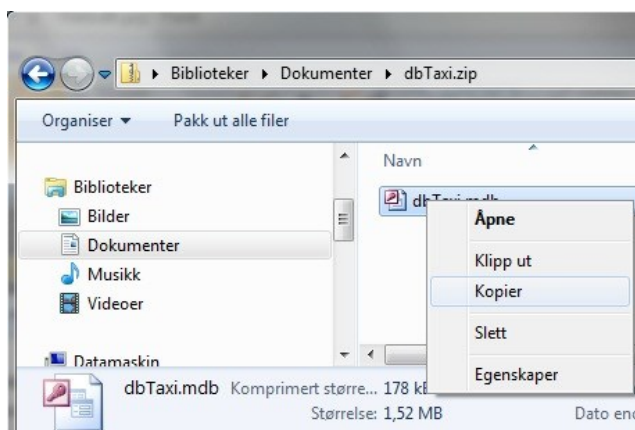
Du får opp en liten meny, klikk på **Kopier**

Du vil ikke se noen "reaksjon" bortsett fra at menyen forsvinner.

Det du har gjort er å kopiere filen dbTaxi.mdb til Utklipps-tavlen til Windows.

Windows vil nå huske denne slik at du senere kan lime den inn igjen et annet sted.

7



På venstre side, litt nedenfor Dokumenter så finner du **Datamaskin**, klikk på denne.

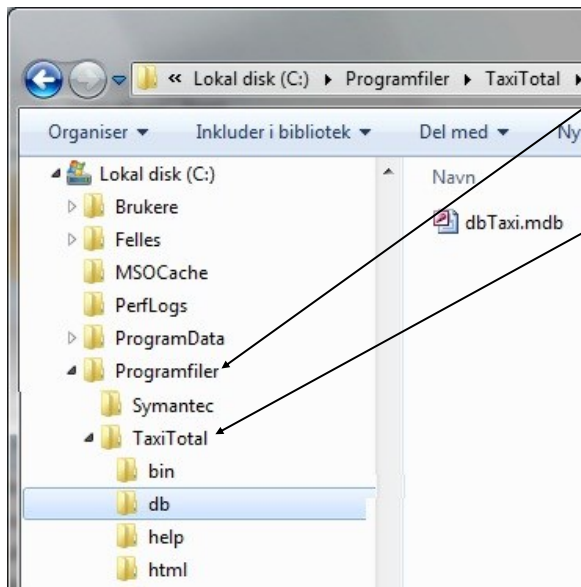
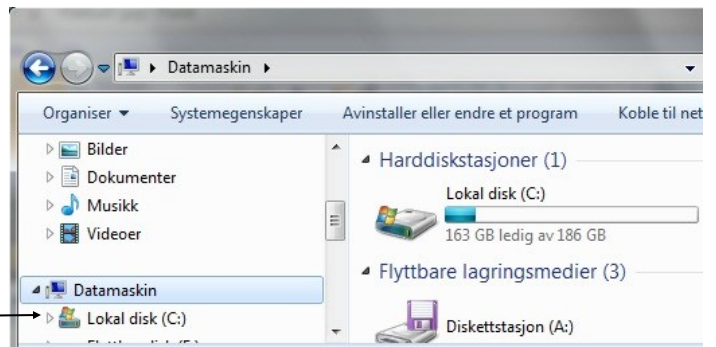
8

Du vil se at du på høyre side og også under **Datamaskin** får opp diskene på PC'en din.

Finn **C:** disken, ofte står det som på bildet, **Lokal disk (C:)**

Hvis du holder deg på venstre side, klikk på den lille pilen til venstre for C: disken.

Dette åpner C: disken slik at du kan se mappene i den.



Bla deg nedover i mappene i C: disken til du finner **Programfiler**, åpne **Programfiler** på samme måte ved å klikke på den lille pilen til venstre.

9

Nå blar du deg nedover til du finner mappen **TaxiTotal**, åpne denne på samme måten.

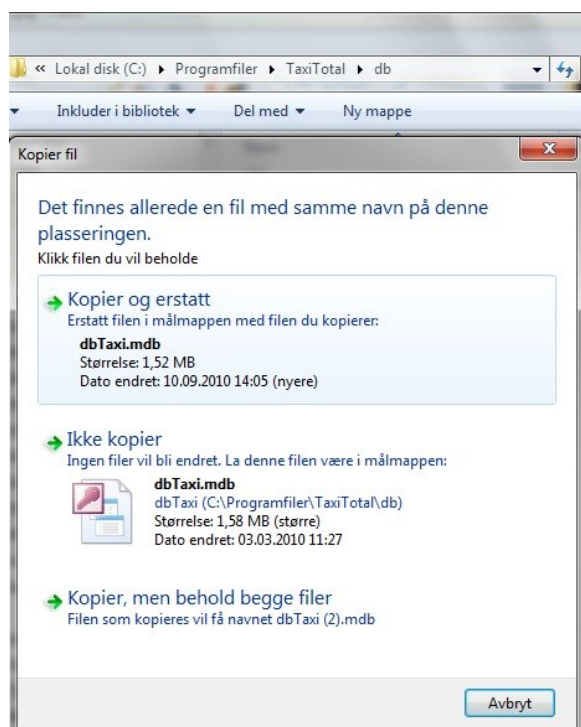
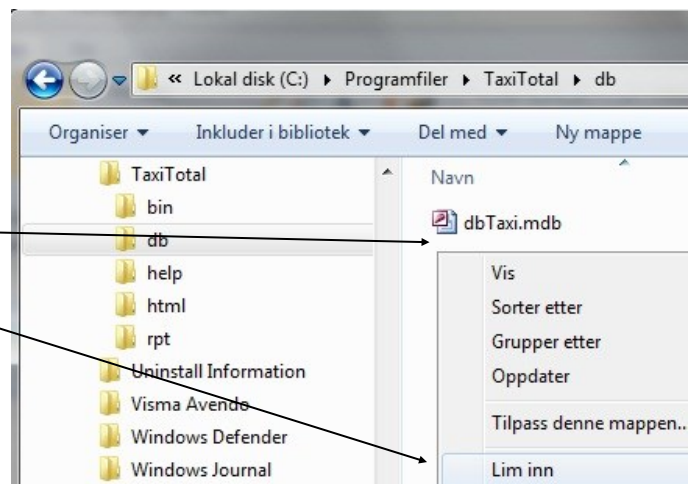
Her skal du nå se mappene under TaxiTotal, klikk på mappen **db**

Du skal nå se innholdet i mappen på høyre side, deriblant også **dbTaxi.mdb** som er den "gamle" databasen som du skal erstatte.

Klikk med **HØYRE** musetast i det hvite området rett under eller ved siden av filen **dbTaxi.mdb**

10

Du vil få opp en liten meny, klikk på **Lim inn**



Siste bildet !

11

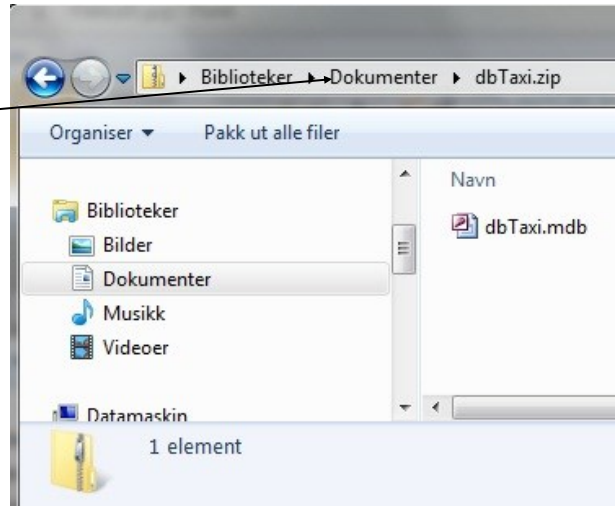
Du får opp en boks som spør hva du vil gjøre, klikk på **Kopier og erstatt**.

Ferdig, du skal nå kunne starte opp **TAXItotal** med den nye databasen.

Alternativ metode:

8

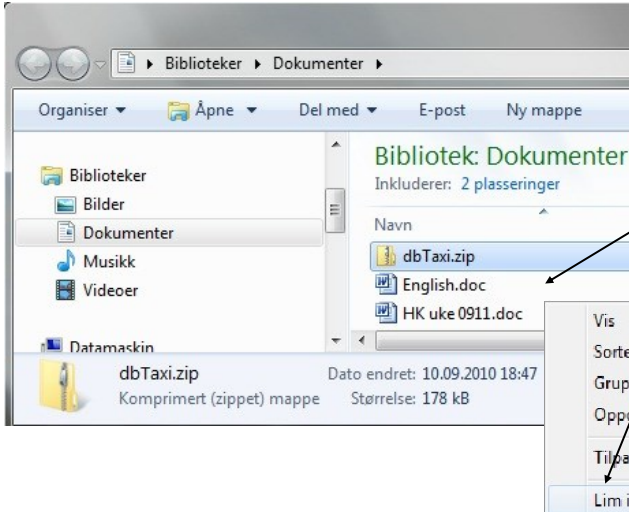
Klikk på **Dokumenter** for å gå ett steg tilbake



Alternativ metode:

9

Høyreklikk på det åpne området ved filene og klikk **Lim inn**



Alternativ metode:

10

Start **TAXItotal**

Velg **Vedlikehold / Database / Tilbakekopiering...**

Klikk på **Dokumenter** på venstre side

Bla deg ned til du finner **dbTaxi.mdb** (eller uten endelse)

Klikk på **dbTaxi.mdb** og klikk **Åpne** knapp, følg videre anvisning

Ferdig

