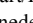


# Hvordan sende en TAXItotal database til support

## Start Windows Utforsker

*Hvordan?*

Klikk på Start/Programmer/Tilbehør/Windows Utforsker  
 Eller Hold nede Windowstasten  og trykk på **E** på tastaturet

## Finne fram til mappen db under TaxiTotal

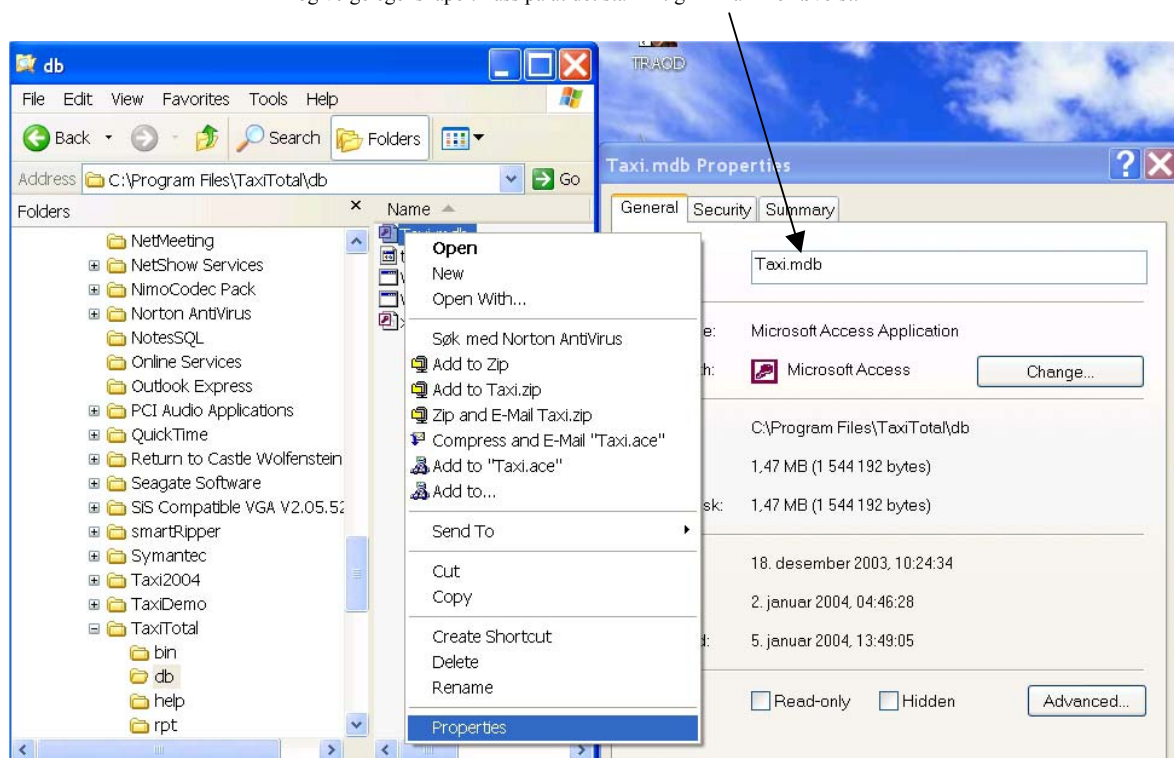
*Hvordan?*

Dobbelklikk på C:,  
 gå nedover til du finner **Programfiler** og dobbeltklikk på denne,  
 gå ned til **TaxiTotal** mappen og dobbeltklikk på denne,  
 deretter dobbeltklikker du på **db** katalogen.

## Marker filen Taxi.mdb

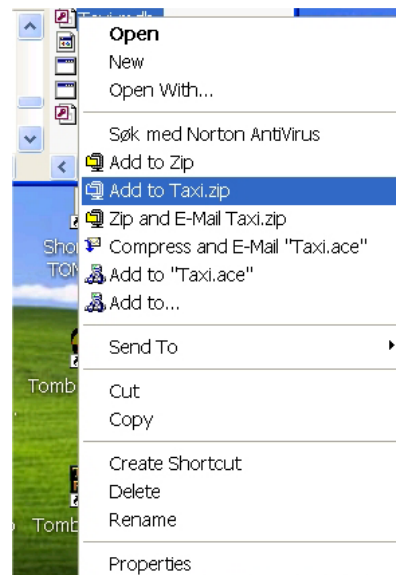
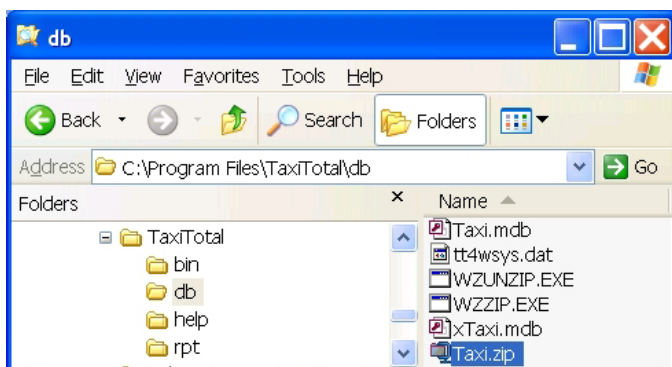
*Finner ikke filen?!*

Det er ikke sikkert Windows Utforsker viser endelsen .mdb  
 I så fall kan du forsikre deg om at riktig fil er valgt ved å høyreklikke på den  
 og velge egenskaper. Pass på at det står riktig fil i rammen øverst.



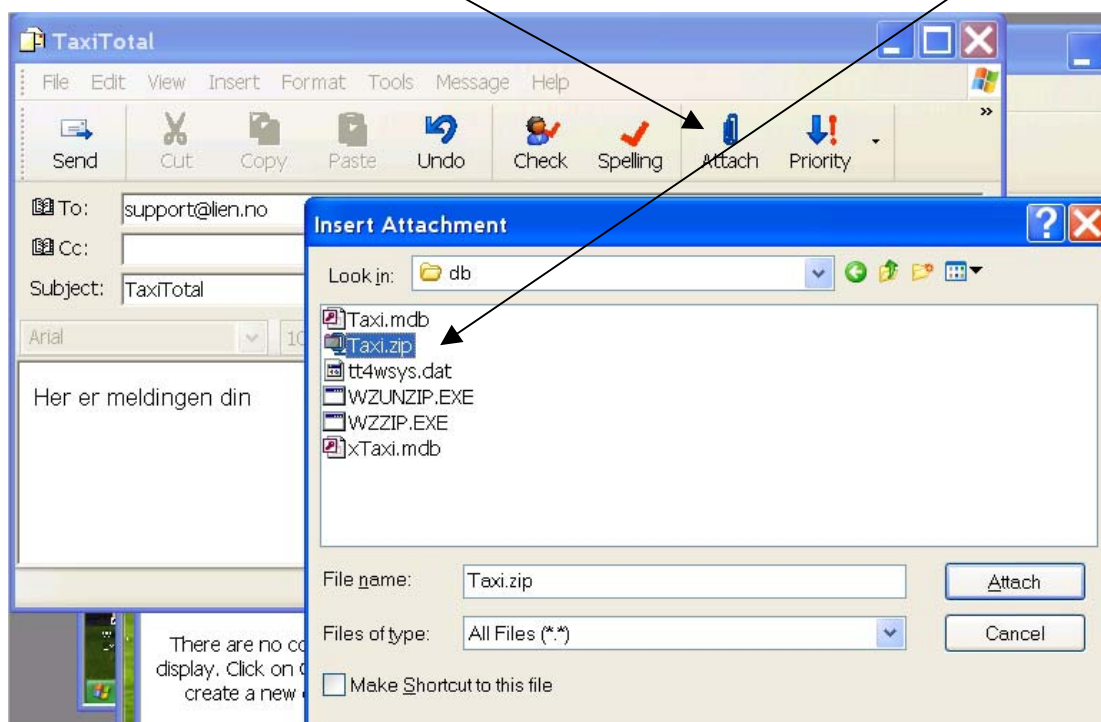
Når du har forsikret deg om at riktig fil er valgt,  
 høyreklikker du og velger **Add to Taxi.zip**  
 som illustrert til høyre.

Dette lager en fil på **db** katalogen som heter **Taxi.zip**  
 Det er denne filen du sender som vedlegg til E-post.



Start ditt E-post program enten du benytter Outlook eller Outlook Express og legg til filen **Taxi.zip**, som du laget ovenfor, som et vedlegg.

*Hvordan?* Klikk på bindersen i E-post programmet ditt, og finn fram til **Taxi.zip** og marker denne



Klikk på **Legg til** knappen. I *Til* feltet passer du på at det står *support@lien.no* eller den adressen du skal sende E-posten til.

Klikk på **Send** knappen når du er ferdig.